



GRUNDSCHULE
KELHEIM-HOHENPFAHL



Grundschule Hohenpfaal

- Was macht uns besonders? -

Unsere Schulprofile:
Flexible Grundschule
Offene Ganztagschule



GRUNDSCHULE
KELHEIM-HOHENPFAHL



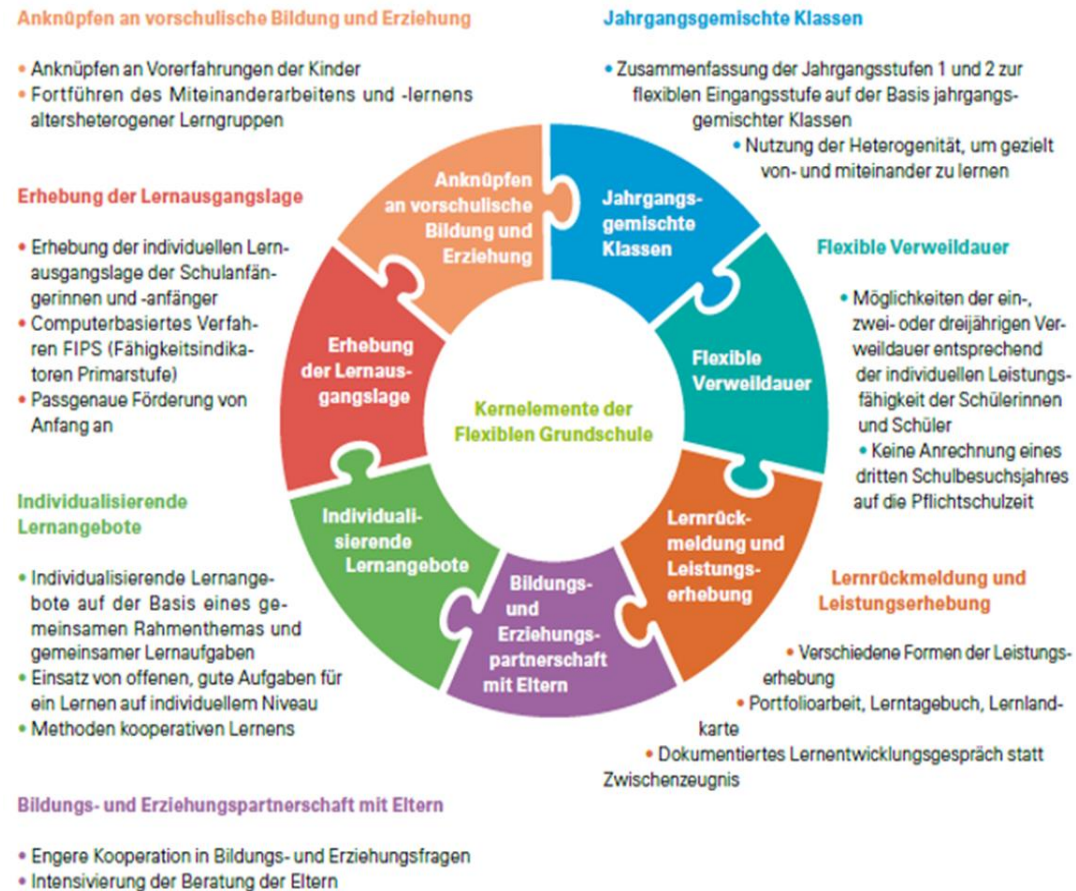
Flexible Grundschule

- 2010/11 bis 2013/14: Schulversuch Flexible Grundschule
- seit dem Schuljahr 2020/21 tragen 294 Grundschulen in Bayern das Profil Flexible Grundschule
- Grundschule Hohenpfaahl seit 2017/18 Flexible Grundschule
- Ziel: unterschiedliche Begabungen und Interessen, sowie der individuellen Lernentwicklung der Kinder besser gerecht zu werden

Kernelemente der Flexiblen Grundschule

- jahrgangsgemischte Klassen (Nutzung der Heterogenität, um gezielt von- und miteinander zu lernen)
- flexible Verweildauer (Möglichkeit der ein-, zwei- oder dreijährigen Verweildauer entsprechend der individuellen Leistungsfähigkeit der Schülerinnen und Schüler)
Keine Anrechnung eines dritten Schulbesuchsjahres
- Anknüpfen an vorschulische Bildung und Erziehung/Fortführen des Miteinanderarbeitens und -lernens altersheterogener Gruppen
- Erhebung der Lernausgangslage
- Passgenaue individualisierende Lernangebote /Lernen auf individuellem Niveau
- Permanente Lernrückmeldung und Leistungserhebung
- Bildungs- und Erziehungspartnerschaft mit Eltern

Kernelemente der Flexiblen Grundschule



Rahmenbedingungen in der flexiblen Eingangsstufe

- ▶ Schülerobergrenze pro Klasse: 25 Kindern
- ▶ 2 bis 5 Differenzierungsstunden pro Klasse
- ▶ momentan fünf flexible Klassen 1/2 a, 1/2 b, 1/2 c, 1/2d, 1/2e

Vorteile

- ▶ flexible Verweildauer (1, 2 oder 3 Schuljahre)
- ▶ Lernen in kleinen Gruppen mit individualisierendem Lernangebot
- ▶ soziales Lernen bekommt mehr Gewicht
- ▶ individuelles Lerntempo möglich
- ▶ Förderung der Kommunikations- und Teamfähigkeit
- ▶ selbstständiges und eigenverantwortliches Lernen wird angebahnt



GRUNDSCHULE
KELHEIM-HOHENPFAHL



Offene Ganztagsschule

bietet allen Schülern ein ganztägiges Angebot (mit Mittagsverpflegung) mit einem strukturierten Tagesablauf nach dem stundenplanmäßigen Unterricht

Kostenlos von Montag bis Donnerstag

- Kurzgruppen bis 14:00 Uhr
- Langgruppen bis 16:00 Uhr

unterstützt in den Langgruppen verlässlich bei der Erledigung der Hausaufgaben; Lernförderung mit methodischer Vorgehensweise

geplante, sinnvolle Freizeitgestaltung mit alternativen Bildungs- und bewegungsorientierten Aktionen



GRUNDSCHULE
KELHEIM-HOHENPFAHL



Organisation

- ▶ jahrgangsstufenübergreifend im flexiblen Verband
- ▶ Teilnahme am Pflichtunterricht der Regelklassen (3/4) und Flexiblen Eingangsklassen (1/2)
- ▶ **verpflichtende Teilnahme** am anschließenden Betreuungsangebot an mindestens 2 oder 4 Tagen von Montag bis Donnerstag
- ▶ **kostenfreies** Angebot (Montag bis Donnerstag / Freitag kostenpflichtig zubuchbar)
- ▶ Kosten entstehen für Mittagessen
- ▶ Folgende zwei Angebotsformen sind zu unterscheiden:

**Kurzgruppen (bis 14:00 Uhr),
Langgruppen (bis 16:00 Uhr)**



Grundschule Hohenpfaahl
Zusammen wachsen, lernen, leben!
Wir freuen uns auf Ihre Kinder!